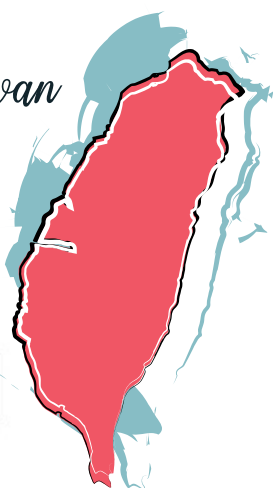


Taiwan

**KAV
VALAN**
SINGLE MALT
WHISKY



KAVALAN SOLIST VINHO BARRIQUE

Distillerie KAVALAN

La distillerie de Kavalan, du nom d'une ancienne tribu qui résidait dans la région, est située au nord-est de l'île de Taïwan. Fondée par le groupe King Car, Kavalan n'a pas hésité à faire appel aux meilleurs experts de l'industrie, affirmant dès le départ la volonté de produire un whisky d'une qualité exceptionnelle. C'est donc avec l'aide de Jim Swan que la distillerie a produit la première goutte de son new-make le 11 mars 2006 et a commercialisé son tout premier whisky sur le marché en décembre 2008. En sélectionnant leurs meilleurs fûts, les single casks Kavalan se sont très vite fait remarqués et ont déjà remporté de nombreuses médailles.

TAÏWAN/

Production du whisky à Taïwan

Les deux ingrédients principaux du whisky single malt sont l'orge et l'eau. Dans le cas de la distillerie Kavalan, l'orge est importée d'Europe et est mélangée à de l'eau de source qui provient des montagnes du Comté de Yilan au nord-est du pays.

Après le mélange, la fermentation et la double distillation, le breuvage est prêt pour le vieillissement en fût en chêne, qui se trouve également être le lieu de vieillissement du bourbon, du sherry, du rhum ou du vin.

Comparé à un whisky écossais, il faut environ cinq fois moins de temps à un whisky taïwanais pour arriver à maturation en raison de la température subtropicale qui règne à Taïwan. Un whisky taïwanais arrive à maturité au bout de trois à cinq ans de vieillissement alors qu'il faut de 15 à 18 ans pour un whisky écossais.



Fiche Technique / Solist Vinho Barrique

Vient de la gamme Solist regroupe les embouteillages les plus exclusifs du whisky taïwanais Kavalan. Mis en bouteille à partir d'un seul fût, sans réduction, ces whiskies single malt sont toujours vieillis dans un seul type de fût, hébergé dans les chais de la distillerie du même nom sous un climat tropical. Kavalan jongle entre quatre typicités de fûts pour le vieillissement de ses whiskies (bourbon, fino sherry, sherry (oloroso) et vinho barrique), mais tous sont identifiés par une série de chiffres qui donne plus d'indication quant à la maturation.

Comment déguster ce whisky

Versez votre whisky dans un verre tulipe, avec un col resserré ce qui vous permettra de concentrer les arômes. Évitez d'y mettre des glaçons, cela pourrait provoquer un choc thermique qui nuirait aux arômes. Cherchez à associer ce que vous sentez à des odeurs connues, ensuite faites rouler le whisky dans votre bouche et "mâchez-le", et concentrez-vous sur la finale pour apprécier les saveurs persistantes. La température idéale de dégustation est aux alentours de 15°C.

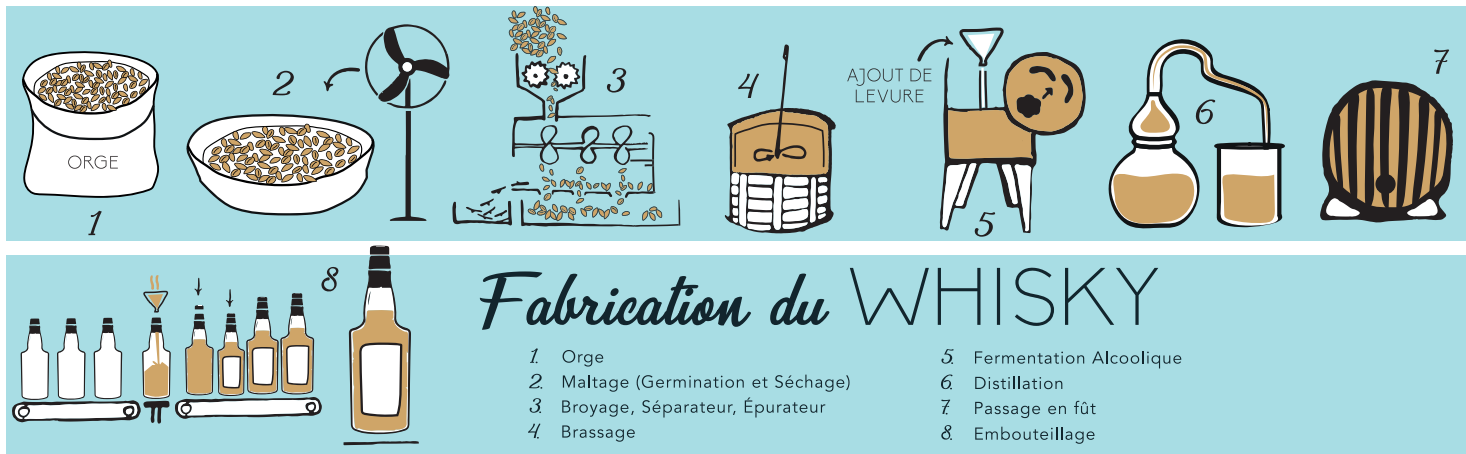
Notes de dégustation

NEZ } Vif, vineux, raisin mûr, cannelle, girofle. Miel de bruyère, vanille-bourbon. Mangue, fruit de la passion et goyave. **BOUCHE** } Riche, rose fanée, gingembre râpé, poivre noir. Citron vert et pamplemousse. **FINALE** } Longue et minérale, ardoise, mûr, cassis, noix et amande, bois précieux, vanille, tilleul, verveine et épices.

Mot du CAVISTE

Ce whisky peut se déguster le soir ; à l'heure de l'apéritif, en fin de repas, dans un fauteuil en "vin" de méditation.





Fiche Dégustation (à garder et à photocopier)

À vue d'ŒIL



Limpidité

- Trouble
- Flou
- Opalescent
- Limpide

Brillance

- Terne
- Lumineuse
- Éclatante

Intensité Colorante

- Terne
- Lumineuse
- Éclatante

Capillarité

- Coulante
- Épaisse
- Grasse
- Visqueuse

Couleur

- Or vert
- Or doré
- Or paille
- Or ambré

Le NEZ



1^{er} Nez (Avant aération) // 1^{ère} Impression (Franchise) : Douteuse Simple Franche Complexe

Intensité Olfactive : Faible Modérée Puissante

Arômes

2^e Nez (Après aération) : Douteuse Simple Franche Complexe

Intensité Olfactive : Faible Modérée Puissante

Arômes

La BOUCHE



Attaque : Faible Ample Franche Puissante

Acidité : Molle Fraîche Vive Nerveuse

Moelleux : Sec Tendre Gras Capiteux Lourd

Salé : Absent Iodé/Marin Algal

Arômes

Finale

Courte Moyenne Large Persistante

Rétro-olfaction

Sec Malté Fumé Vin Sirop Gras/Huileux Autres

CONCLUSION

Qualité

Faible Acceptable Bonne Excellente

Notes

Famille des Arômes

CÉRÉALES } Bière, Biscuit, Brioche, Lait, Levures, Maïs, Malt, Orge, Pain Grillé...

FRUITÉS } Fruits jaunes, Blancs, Rouges, Secs, Exotiques, Agrumes...

FLORAUX } Herbes Fraîches et Sèches, Fleurs, Foin, Menthols...

FUMÉS } Feu de bois, Cheminée, Fumée de tourbe, Hareng fumé, Saumon fumé, Jambon fumé...

MARINS } Embruns, Brise marine, Algues, Coquillages, Fruits de mer...

MÉDICAL } Couloir d'hôpital, Désinfectant, Éther, Alcool à 90°...

BOISÉS } Gâteau brûlé, Marc de café, Réglisse, Boîte à cigares, Sciure, Gingembre, Sève, Meuble en pin, Chocolat au lait, Crème fraîche, Beurre, Huile de lin, Cire de bougie, Xérès, Porto, Cognac...

ÉPICÉS } Vanille, Mélasse, Caramel mou, Crème brûlée, Gâteau, Miel, Hydromel, Cire d'abeille, Encaustique...

ÂCRES } Eau saumâtre et de cuisson du chou, Tabac froid, Cendre de cigare, Jus de viande, Saucisse, Cirage, Fromage, Cuir vieux et neufs, Sellerie, Toile cirée, Plastique, Caoutchouc brûlé, Gaz d'échappement, Grattoir d'allumettes, Pétards...

TOURBÉS } Sous-bois, Mousse, Champignon, Tourbe, Humus, Écorce...

Lundi au Samedi 10h-20h **Non-Stop** - Dimanche et Jours fériés 10h-12h30

cavesmaillol@gmail.com - 04 34 10 36 21 - www.cavesmaillol.fr

boutique.caves-maillol.fr - SAS Caves Maillol - RCS Perpignan 792 300 501 - L'abus d'alcool est dangereux pour la santé, veuillez consommer avec modération.