



ÉCOSSE/ Islay



KILCHOMAN

8 ANS FRESH OLOROSO

Distillerie KILCHOMAN

Fondée en 2005, Kilchoman est la première distillerie construite sur l'île d'Islay depuis plus d'un siècle. bercé par les embruns marins de la plage de Machir Bay, le 1er single malt a vu le jour en septembre 2009. Construite sur le modèle d'une "ferme distillerie" du XIX^e siècle, Kilchoman met un point d'honneur à façonner à la main un malt tourbé aux accents finement salins. Si la plupart de l'orge de distillerie provient de la malterie de Port Ellen, Kilchoman s'attache à cultiver chaque année, sur ses propres terres, 100 tonnes nécessaires à l'élaboration de la version iconique 100 % Islay. L'authenticité d'une distillerie qui a rapidement su inscrire ses lettres de noblesses sur les terres tourbées d'Islay.

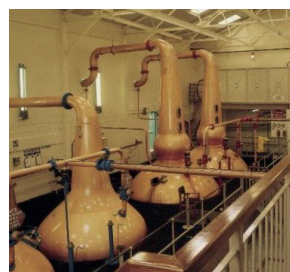
Les distilleries du sud d'Islay, sont les plus puissantes, produisant un whisky plus ou moins fort d'odeur, macéré dans de la tourbe fumée, de l'eau salée et iodée. Les whiskies de cette partie de l'île sont pour la plupart caractérisés de médicinaux. Ces distilleries utilisent non seulement une forte part de malt tourbeux (50 mesures par million pour Ardbeg, 40 mesures pour Laphroaig), mais aussi l'eau marron de l'île pour chaque étape de la production.

Les distilleries du nord d'Islay, Bruichladdich et Bunnahabhain offrent par contraste, plus doux, ceci car ces distilleries extraient l'eau printanière avant qu'elle n'ait été en contact avec le sol tourbeux et utilise même un orge doux voire non-tourbeux. Le résultat donne à ces whiskies un goût plus doux, moussu (plutôt que tourbeux), avec un trait algueux, de noisette, et un final toujours sec.

La distillerie du milieu de l'île, reste au milieu des 2 extrêmes (tourbeux mais non-médicinal, caramélisé, avec des senteurs florales et des traces d'huile de lin). L'une bien que proche de Bunnahabhain, produit un délicat et verdoyant malt, avec certains traits de tourbe, iode/sel, balancés avec des notes florales et un final pimenté.

Fiche Technique / 8 ans Oloroso

Ce single malt est un assemblage de whiskies ayant vieilli à 90% dans des ex-fûts de bourbon de premier remplissage et à 10% dans des fûts de sherry Oloroso.



Comment déguster ce whisky

Versez votre whisky dans un verre tulipe, avec un col resserré ce qui vous permettra de concentrer les arômes. Évitez d'y mettre des glaçons, cela pourrait provoquer un choc thermique qui nuirait aux arômes. Cherchez à associer ce que vous sentez à des odeurs connues, ensuite faites rouler le whisky dans votre bouche et "mâchez-le", et concentrez-vous sur la finale pour apprécier les saveurs persistantes. La température idéale de dégustation est aux alentours de 15°C.

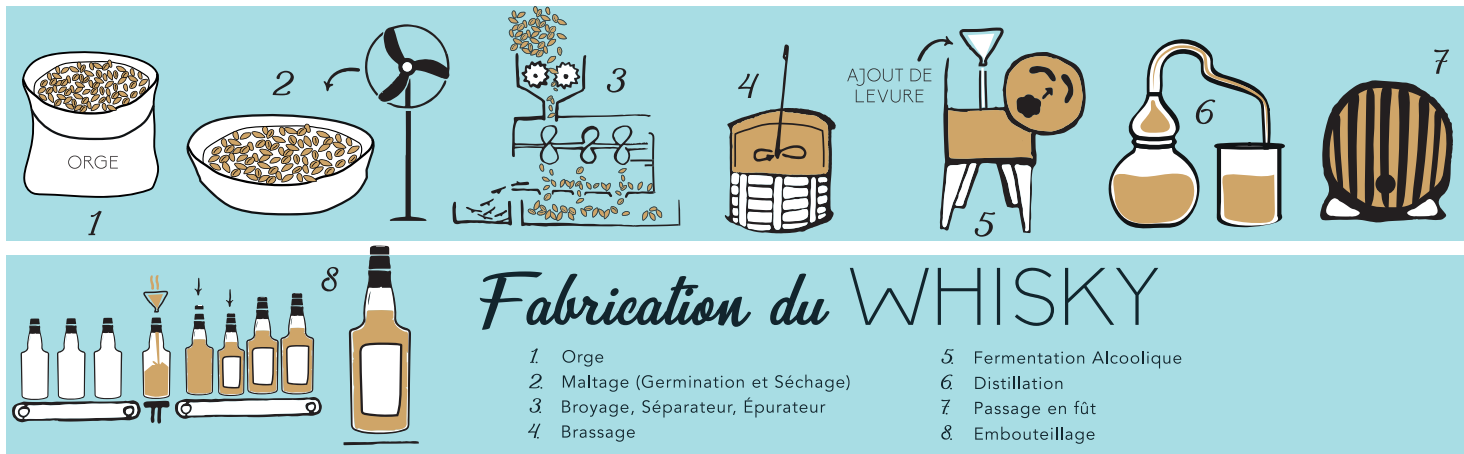
Notes de dégustation

NEZ } Riche, épicé. Cannelle, girofle, feu de tourbe. **BOUCHE** } Gourmande. Tourbe grasse, notes salines, fruits secs.
FINALE } Fruitée et animale. Chocolat, tabac, fruits rouges, fumée.

Mot du CAVISTE

Ce whisky peut se déguster le soir ; à l'heure de l'apéritif, en fin de repas, dans un fauteuil en "vin" de méditation.





Fiche Dégustation (à garder et à photocopier)

À vue d'ŒIL



Limpidité

- Trouble
- Flou
- Opalescent
- Limpide

Brillance

- Terne
- Lumineuse
- Éclatante

Intensité Colorante

- Terne
- Lumineuse
- Éclatante

Capillarité

- Coulante
- Épaisse
- Grasse
- Visqueuse

Couleur

- Or vert
- Or doré
- Or paille
- Or ambré

Le NEZ



1^{er} Nez (Avant aération) // 1^{ère} Impression (Franchise) : Douteuse Simple Franche Complexe

Intensité Olfactive : Faible Modérée Puissante

Arômes

2^e Nez (Après aération) : Douteuse Simple Franche Complexe

Intensité Olfactive : Faible Modérée Puissante

Arômes

La BOUCHE



Attaque : Faible Ample Franche Puissante

Acidité : Molle Fraîche Vive Nerveuse

Moelleux : Sec Tendre Gras Capiteux Lourd

Salé : Absent Iodé/Marin Algal

Arômes

Finale Courte Moyenne Large Persistante

Rétro-olfaction Sec Malté Fumé Vin Sirop Gras/Huileux Autres

CONCLUSION

Qualité Faible Acceptable Bonne Excellente

Notes

Famille des Arômes

CÉRÉALES } Bière, Biscuit, Brioche, Lait, Levures, Maïs, Malt, Orge, Pain Grillé...

FRUITÉS } Fruits jaunes, Blancs, Rouges, Secs, Exotiques, Agrumes...

FLORAUX } Herbes Fraîches et Sèches, Fleurs, Foin, Menthols...

FUMÉS } Feu de bois, Cheminée, Fumée de tourbe, Hareng fumé, Saumon fumé, Jambon fumé...

MARINS } Embruns, Brise marine, Algues, Coquillages, Fruits de mer...

MÉDICAL } Couloir d'hôpital, Désinfectant, Éther, Alcool à 90°...

BOISÉS } Gâteau brûlé, Marc de café, Réglisse, Boîte à cigares, Sciure, Gingembre, Sève, Meuble en pin, Chocolat au lait, Crème fraîche, Beurre, Huile de lin, Cire de bougie, Xérès, Porto, Cognac...

ÉPICÉS } Vanille, Mélasse, Caramel mou, Crème brûlée, Gâteau, Miel, Hydromel, Cire d'abeille, Encaustique...

ÂCRES } Eau saumâtre et de cuisson du chou, Tabac froid, Cendre de cigare, Jus de viande, Saucisse, Cirage, Fromage, Cuir vieux et neufs, Sellerie, Toile cirée, Plastique, Caoutchouc brûlé, Gaz d'échappement, Grattoir d'allumettes, Pétards...

TOURBÉS } Sous-bois, Mousse, Champignon, Tourbe, Humus, Écorce...

Lundi au Samedi 10h-20h **Non-Stop** - Dimanche et Jours fériés 10h-12h30

cavesmaillol@gmail.com - 04 34 10 36 21 - www.cavesmaillol.fr

boutique.caves-maillol.fr - SAS Caves Maillol - RCS Perpignan 792 300 501 - L'abus d'alcool est dangereux pour la santé, veuillez consommer avec modération.