



MACALLAN 12 ANS TRIPLE CASK

Distillerie MACALLAN

L'une des distilleries emblématiques du Speyside en Écosse. La distillerie actuelle bâtie en 2014 n'a plus rien de commun avec les bâtiments historiques construits en 1824 par Alexander Reid. Les Alambics Curiously Small Stills de Macallan sont parmi les plus petits du Speyside. Leur taille et leur forme unique confèrent aux vapeurs d'alcool un contact maximal avec le cuivre, ce qui contribue à fournir les saveurs riches, fruitées et corsées caractéristiques du Macallan. Macallan est le plus grand producteur de malt écossais, avec une capacité de production de 15 millions de litres par an. La marque ne commercialise que 16 % du whisky produit afin de proposer aux amateurs uniquement des expressions exceptionnelles. L'un des meilleurs whiskies au Monde !

ÉCOSSE/ Speyside

Véritable "**Triangle d'Or**" du whisky, le Speyside s'étend des monts Cairngorm à l'extrémité sud, au Golfe du Moray délimité par deux rivières : à l'ouest, la Findhorn, et à l'est, la Deveron. Mais c'est une autre rivière, la Spey, qui lui a donné son nom. C'est dans ses affluents, la Fiddich, la Livet, ou l'Avon, que la plupart des distilleries de la région puisent leur eau. Le Speyside est d'ailleurs réputé pour concentrer le plus grand nombre de distilleries (environ deux tiers des distilleries écossaises). La présence de nombreux cours d'eau et le climat tempéré en font une région naturellement fertile, idéale pour la culture de l'orge. Les montagnes qui l'entourent constituaient autrefois un rempart naturel contre toute forme de distillation clandestine. Il n'est donc pas étonnant de retrouver une concentration impressionnante de distilleries aujourd'hui. Les whiskies du Speyside se distinguent par leurs notes fruitées (fruits blancs, fruits rouges) et leur caractère rond et doux. Parmi les plus réputés, on peut citer les mythiques Balvenie, Glenfiddich, Glenlivet, Macallan, Mortlach ou encore des distilleries plus petites, moins connues, mais très appréciées des connaisseurs (par exemple **Benriach, Benromach, Glendronach et Glenrothes**).

Fiche Technique / 12 ans Triple Cask

Ce Single Malt âgé de 12 ans, fait partie de la gamme Triple Cask de la distillerie Macallan. Cette série est composée de Single Malts vieillissés dans une combinaison de trois fûts : chêne européen et américain, Xé-rès et fûts de chêne américain de Bourbon.

Comment déguster ce whisky

Versez votre whisky dans un verre tulipe, avec un col resserré ce qui vous permettra de concentrer les arômes. Évitez d'y mettre des glaçons, cela pourrait provoquer un choc thermique qui nuirait aux arômes. Cherchez à associer ce que vous sentez à des odeurs connues, ensuite faites rouler le whisky dans votre bouche et "mâchez-le", et concentrez-vous sur la finale pour apprécier les saveurs persistantes. La température idéale de dégustation est aux alentours de 15°C.

Notes de dégustation

NEZ } Charnu, complexe, des notes subtiles, fruitées et vanillées.

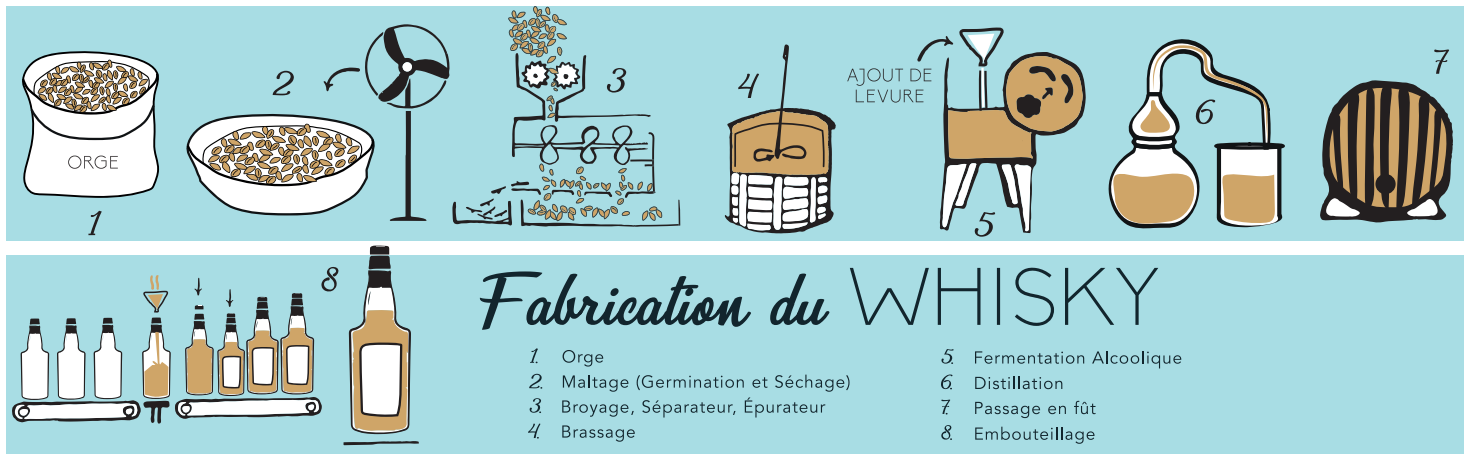
BOUCHE } Équilibrée, très fruitée, épices et de bois de chêne. **FINALE** } Longue, des notes de fruits secs et chêne toasté.

Mot du CAVISTE

Ce whisky peut se déguster le soir ; à l'heure de l'apéritif, en fin de repas, dans un fauteuil en "vin" de méditation.

The
MACALLAN®
HIGHLAND SINGLE MALT
SCOTCH WHISKY





Fiche Dégustation (à garder et à photocopier)

À vue d'ŒIL



Limpidité

- Trouble
- Flou
- Opalescent
- Limpide

Brillance

- Terne
- Lumineuse
- Éclatante

Intensité Colorante

- Terne
- Lumineuse
- Éclatante

Capillarité

- Coulante
- Épaisse
- Grasse
- Visqueuse

Couleur

- Or vert
- Or doré
- Or paille
- Or ambré

Le NEZ



1^{er} Nez (Avant aération) // 1^{ère} Impression (Franchise) : Douteuse Simple Franche Complexe

Intensité Olfactive : Faible Modérée Puissante

Arômes

2^e Nez (Après aération) : Douteuse Simple Franche Complexe

Intensité Olfactive : Faible Modérée Puissante

Arômes

La BOUCHE



Attaque : Faible Ample Franche Puissante

Acidité : Molle Fraîche Vive Nerveuse

Moelleux : Sec Tendre Gras Capiteux Lourd

Salé : Absent Iodé/Marin Algal

Arômes

Finale

Courte Moyenne Large Persistante

Rétro-olfaction

Sec Malté Fumé Vin Sirop Gras/Huileux Autres

CONCLUSION

Qualité

Faible Acceptable Bonne Excellente

Notes

Famille des Arômes

CÉRÉALES } Bière, Biscuit, Brioche, Lait, Levures, Maïs, Malt, Orge, Pain Grillé...

FRUITÉS } Fruits jaunes, Blancs, Rouges, Secs, Exotiques, Agrumes...

FLORAUX } Herbes Fraîches et Sèches, Fleurs, Foin, Menthols...

FUMÉS } Feu de bois, Cheminée, Fumée de tourbe, Hareng fumé, Saumon fumé, Jambon fumé...

MARINS } Embruns, Brise marine, Algues, Coquillages, Fruits de mer...

MÉDICAL } Couloir d'hôpital, Désinfectant, Éther, Alcool à 90°...

BOISÉS } Gâteau brûlé, Marc de café, Réglisse, Boîte à cigares, Sciure, Gingembre, Sève, Meuble en pin, Chocolat au lait, Crème fraîche, Beurre, Huile de lin, Cire de bougie, Xérès, Porto, Cognac...

ÉPICÉS } Vanille, Mélasse, Caramel mou, Crème brûlée, Gâteau, Miel, Hydromel, Cire d'abeille, Encaustique...

ÂCRES } Eau saumâtre et de cuisson du chou, Tabac froid, Cendre de cigare, Jus de viande, Saucisse, Cirage, Fromage, Cuir vieux et neufs, Sellerie, Toile cirée, Plastique, Caoutchouc brûlé, Gaz d'échappement, Grattoir d'allumettes, Pétards...

TOURBÉS } Sous-bois, Mousse, Champignon, Tourbe, Humus, Écorce...